



Journées – 19 & 20 SEPTEMBRE 2020 **européennes du patrimoine**



LE DÉPARTEMENT

infos pratiques

• **Au vu des incertitudes liées à la crise sanitaire de la Covid 19, les visites pourront être annulées ou adaptées sans préavis en fonction des recommandations délivrées par l'État.**

• Les informations de ce livret ne tiennent pas compte des modifications survenues après le 1^{er} juillet 2020.

N'hésitez pas à vous renseigner directement auprès des sites.

• Les visites et animations sont classées par territoire, puis par ordre alphabétique de commune.

• Retrouvez ce programme en ligne sur **www.patrimoines.savoie.fr**

• Retrouvez de nombreuses informations sur les JEP en Savoie et dans les territoires voisins et partez à la découverte des patrimoines franco-suisse sur **traverse.patrimoines.com/app**

Document conçu et édité par le Département de la Savoie

Pôle Solidarités Territoriales
Direction des Archives, du Patrimoine et des Musées, Conservation départementale du patrimoine, Vinciane Gonnet-Néel

Couverture

Le Grand Filon – site minier des Hurtières,
Saint-Georges-d'Hurtières
© Marc Thiaffey-Imago

Dos de couverture Musée de l'Ours
© Loïc Perron Photo / Palais de la Mine, Peisey
© Céline Clanet / Maître-autel de l'église
Saint-Étienne de Châteauneuf / La piscine
aqualudique © Grand Chambéry / Moulin Ainoz
à Crest-Voland / La Tour, Grézy-sur Aix © D. Viez.

Design graphique : Marion Pannier

légende

VL Visite libre

VG Visite guidée



Site partiellement ou totalement accessible aux PMR



Animation famille



Thème national
Patrimoine et éducation



Monument historique



Musée de France



Patrimoine du XX^e siècle



UNESCO



Villes et Pays d'art et d'histoire

Aix-les-Bains • Ville d'art et d'histoire
04 79 88 68 00 | www.aixlesbains.fr

Albertville-Conflans • Ville d'art et d'histoire
04 79 37 86 86 | www.albertville.com

Chambéry • Ville d'art et d'histoire
04 79 70 15 94 | www.chambery.fr

Fondation Facim • Pays d'art et d'histoire
des Hautes Vallées de Savoie
04 79 60 59 00 | www.fondation-facim.fr

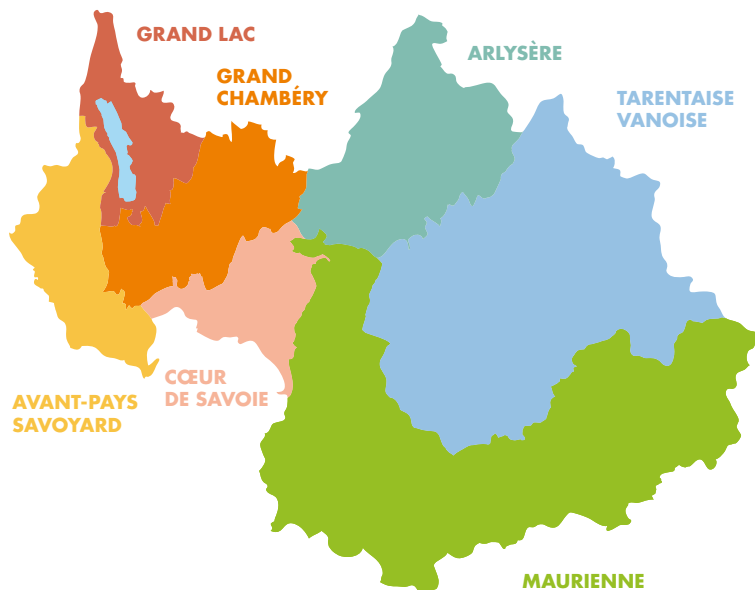


Conseil d'Architecture, d'Urbanisme
et de l'Environnement de la Savoie

Le ministère de la Culture a mis en place un événement dédié aux scolaires la veille des JEP: *Les Enfants du Patrimoine*. Le CAUE de la Savoie participe à cette manifestation. Plus d'info 04 79 60 75 50

www.cauesavoie.org

les territoires de Savoie, entre lacs et montagnes



sommaire

| | |
|---------------------|----|
| AVANT-PAYS SAVOYARD | 5 |
| GRAND LAC | 10 |
| GRAND CHAMBÉRY | 17 |
| CŒUR DE SAVOIE | 32 |
| ARLYSÈRE | 36 |
| MAURIENNE | 41 |
| TARENTEISE VANOISE | 47 |

Patrimoine et éducation, apprendre pour la vie

Événement incontournable et attendu de la rentrée, les Journées européennes du patrimoine constituent pour chacun l'occasion d'un rendez-vous avec l'histoire et le patrimoine de la Savoie. Variété des paysages, richesse des monuments, mémoires des Hommes qui ont fait vivre ce territoire, notre département possède de nombreux atouts qui le rendent attractif et dynamique. Cette Histoire se lit aujourd'hui au présent et durant ces deux jours, laissez-vous surprendre et partez à la découverte des sept territoires qui composent la Savoie, entre lacs et montagnes.

Cette édition est tournée vers la connaissance avec le thème de cette année *Patrimoine et éducation : Apprendre pour la vie !* L'occasion de mettre en avant l'Histoire, l'Architecture et les Arts qui se conjuguent pour donner naissance au Patrimoine que nous aimons, un héritage reçu qu'il est plus que jamais essentiel de transmettre.

À l'aide de cette brochure qui propose près de 250 animations sur les territoires de Savoie, chacun pourra définir son programme de visite en fonction de ses goûts, mais aussi choisir de sortir des sentiers battus et se laisser tenter par une offre originale !

Les professionnels et bénévoles du patrimoine se mobilisent chaque année afin de vous proposer une offre culturelle pertinente et de partager avec vous la passion qui les anime.

Notre pays a traversé encore récemment une crise sanitaire majeure, dont il n'est d'ailleurs pas complètement sorti. Les conséquences humaines, sociales et économiques paraissent considérables et nous n'en avons pas encore mesuré tous les effets. Ces Journées européennes du patrimoine seront organisées dans le respect des consignes officielles pour la sécurité de tous. Je souhaite qu'elles contribuent à renouer ce lien social si malmené par la longue période de confinement et les mesures de précaution sanitaires qui bouleversent notre savoir-vivre et notre besoin de convivialité.

Bonne visite !

Hervé Gaymard

Président du Conseil départemental de la Savoie





AVANT-PAYS SAVOYARD

Entremont-le-Vieux

Musée de l'ours des cavernes

Profitez des visites guidées du musée et laissez-vous conter l'aventure des ours des cavernes venus hiverner pendant plus de 21 000 ans dans la Balme à Collomb au cœur du massif du Granier.

VG SAM 14H-18H

VG DIM 10H-12H30 / 14H-18H

DURÉE 45 mn

Départ des visites guidées toutes les 30 mn

Tarif préférentiel pour les JEP. Adulte

4,50€; enfant de 6 à 18 ans 3€

04 79 26 29 87

info@musee-ours-cavernes.com

Nances

Maison du Lac **Parcours Spectacle**

Découvrez le lac d'Aiguebelette d'une façon originale... Plongez au cœur de son histoire à travers des films et maquettes. Le cycle de l'eau, la création d'un lac et la vie de ses habitants n'auront plus de secrets pour vous!

VL SAM-DIM 9H-11H30 / 14H-17H

TARIF 3€ par personne / gratuit pour les -18 ans

04 79 36 00 02

info-lac@pays-lac-aiguebelette.com

Novalaise

.....

Les Journées Européennes du Patrimoine au Lac d'Aiguebelette



La communauté de communes du lac d'Aiguebelette vous propose de découvrir la vie quotidienne de la fin de la Préhistoire à travers les différentes formes d'art et d'artisanat grâce à des conférences et des ateliers tous publics.

SAM 14H-18H

RV Plage de Bon Vent et Base d'aviron

Village de l'archéologie

Du feu aux techniques artisanales les plus abouties, pratiquez et découvrez la vie au bord du lac il y a 4800 ans.

SAM 14H-17H

RV Plage de Bon Vent

Sorties en pirogue nature / culture

En compagnie d'un garde de la Réserve, partez à la rencontre du patrimoine naturel et des sites archéologiques immergés. Taillées sur des modèles archéologiques, montez à bord des deux pirogues monoxyles qui naviguent fièrement sur le lac depuis 2017. Possibilité de rejoindre la sortie en paddle, pédalo ou en barque.

SAM 15H / 16H30

DURÉE 30 mn

Places limitées. Inscriptions sur place le jour même. Prévoir une tenue adaptée.

RV Ponton plage de Bon Vent

Conférence

par Robert Brigand sur les sites palafittiques du lac d'Aiguebelette

SAM 16H

RV Salle de la Base d'aviron

Spectacle « Roulotte »

par Jeanne Bleuse

SAM 17H

RV Plage de Bon Vent

Conférence

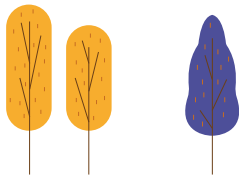
SAM 18H

RV Salle de la Base d'aviron

Renseignements

www.pays-lac-aiguebelette.com

04 79 28 78 64



Saint-Christophe- la-Grotte

.....

Site historique des grottes de Saint-Christophe



Suivez le guide ! Faites-vous conter la riche histoire de la voie sarde, chemin naturel emprunté de tout temps par les hommes... Laissez-vous entraîner dans le méandre de la grotte et découvrez les marmites, méduses et autres concrétions... Traversez la grotte inférieure de part en part pour déboucher sur le magnifique paysage de la vallée de Chartreuse... et restez en admiration devant le monument dédié au Duc Charles-Emmanuel II de Savoie, commanditaire des travaux de la voie sarde au XVII^e siècle...

VG SAM-DIM 11H30 / 13H30 / 15H / 16H30

DURÉE 1h20

TARIF 6€ adulte ; 4€ enfant (5-14 ans).
Prévoir des vêtements chauds et de bonnes chaussures. Masque obligatoire pendant la visite. Visites non accessibles aux fauteuils et poussettes.

Se présenter 15 minutes avant le départ de la visite à l'accueil des grottes (à côté du tunnel des Échelles).

04 79 65 75 08

info@grottes-saint-christophe.com

Saint-Genix-sur-Guiers

.....

Le Repaire Louis Mandrin



À la rencontre de Louis Mandrin, bandit au grand cœur, vivez une aventure immersive et interactive au temps de la contrebande. Replongez-vous dans les décors de l'époque et partez à la découverte de la vie quotidienne du XVIII^e siècle !

VG SAM 10H-11H30 / 14H-17H

VG DIM 14H-17H

DURÉE 1h

TARIF 3€ par personne, gratuit pour les -18 ans.

Réservation obligatoire 04 76 31 63 16
contact@repaire-mandrin.fr



Saint-Jean-de-Chevelu

Église Saint-Jean-Baptiste

Située dans un écrin de verdure au pied de la Dent du Chat, elle renferme une œuvre contemporaine d'art sacré unique, inscrite au Répertoire départemental des objets mobiliers de la Savoie. Créée en 1993 par deux artistes locaux, Béatrice Signorelli et Étienne Voulhoux, elle suscite toujours émerveillement et étonnement. L'association *Arts en Chœur* propose une visite libre ou commentée pour une approche symbolique et artistique des peintures.

VL VG SAM 14H-18H

VL VG DIM 10H-12H / 14H-18H

DURÉE VG 45 mn

04 79 36 80 49 / 04 79 36 80 25

artsenchoeur.fr

Saint-Pierre-d'Entremont

Tournerie hydraulique de Saint-Même d'en Bas

L'Association « Patrimoine, Héritage de nos villages » propose la visite de la tournerie hydraulique. Tout au long de la journée, visite avec démonstration de tournage et découverte des différents savoir-faire de la vallée des Entremonts. Sur place : produits locaux.

VL DIM 10H-19H

06 69 20 59 47

Circuit À la découverte de la sylviculture

L'Association « Patrimoine, Héritage de nos villages » vous propose de partir à la découverte de la sylviculture lors d'un parcours en forêt. La visite est assurée par des professionnels de la filière bois qui vous feront partager leur connaissance et savoir-faire.

VG SAM 10H / 14H

DURÉE 2h

Places limitées. Inscription obligatoire OT Cœur de Chartreuse 04 79 65 81 90.

RV Tournerie hydraulique de Saint-Même d'en Bas

Yenne

.....

Visite des maisons fortes du territoire Dent du Chat, Yenne & sa région

Partez à la découverte des maisons fortes entre Rhône et Dent du Chat en compagnie d'un Guide du Patrimoine Savoie Mont Blanc! Ces trésors du patrimoine n'auront plus de secrets pour vous... Réservez votre matinée!

VG SAM 9H

DURÉE 3h

TARIF 22 €. Réservation obligatoire

04 79 36 71 54

yenne.tourisme@orange.fr

www.dentduchat.com

Véhicule nécessaire

RV Office de Tourisme de Yenne

Visitez Yenne avec Tellnoo!



Partez à la découverte de Yenne, ancienne cité médiévale, avec l'application mobile Tellnoo! Une visite guidée ludique et interactive, à votre rythme et en totale autonomie pour tout savoir sur la ville et son histoire: anecdotes, monument historique, Yenne passé-présent...

VG interactive disponible toute l'année

Application de visite gratuite, disponible sur iOS et Android. Téléchargez l'application et rendez-vous à l'Office de Tourisme de Yenne pour activer votre visite.

04 79 36 71 54

yenne.tourisme@orange.fr

www.dentduchat.com

La Maison de la Dent du Chat



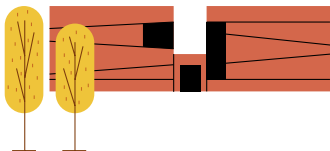
Le félin légendaire vous guide dans votre visite: histoire d'ici, légendes locales, géologie, personnages célèbres, terroir... Parcourez un espace interactif et ludique composé de kiosques thématiques.

VL SAM 9H-12H

Accès libre

04 79 36 71 54

www.dentduchat.com





GRAND LAC

Aix-les-Bains



Musée Faure

04 79 61 06 57



Exposition *Le Bel-esprit s'expose: quand la Reine Victoria venait à Aix-les-Bains*

À la Belle époque, la vie culturelle aixoise bat son plein et fleurit le Bel esprit: esprit d'élégance et de distinction. Cette exposition est une invitation à la promenade parmi les portraits mondains de femmes de la fin du XIX^e siècle: des portraits les plus officiels aux scènes de genre intérieures, des cimaises du Salon officiel aux murs du salon, tous ces portraits sont des témoignages de la vie qui s'expose...

VL SAM-DIM 10H-12H30 / 14H-18H

Exposition *Anglomania*



Les Archives municipales mettent à l'honneur la présence britannique à Aix-les-Bains aux XIX^e et XX^e siècles. Une promenade dans le Grand Siècle victorien, à la rencontre de cette clientèle raffinée mais exigeante pour comprendre comment les Aixois s'y sont adaptés et en ont tiré profit.

VL SAM-DIM 10H-12H30 / 14H-18H

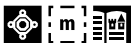
Librairie du Patrimoine

Braderie de livres organisée par la Société d'Arts et d'Histoire d'Aix-les-Bains

SAM-DIM 10H-18H

04 79 61 40 84

Musée lapidaire



« Commun accord », dispositif de médiation culturelle par le spectacle vivant, propose une visite au croisement des arts au musée Lapidaire, interprétée par deux danseuses et deux musiciennes. Ce parcours offre au public un regard sensible sur ce lieu et son histoire qu'il (re)découvre à travers des performances danse /musique créées in situ. Une redécouverte visuelle et sonore du Musée lapidaire!

VL SAM-DIM 10H-12H / 14H-18H30

Spectacle

SAM-DIM 11H / 15H / 16H30 / 18H

DURÉE 30 mn
04 79 61 06 57

Temple de Diane et Arc de Campanus



Visite guidée

Cette balade est une plongée dans le riche passé gallo-romain de la ville, dont témoignent deux vestiges importants : le Temple de Diane (3^e temple romain le mieux conservé en France après ceux de Nîmes et de Vienne) et l'Arc de Campanus, ainsi qu'une riche collection archéologique. Elle fait revivre l'Aquae antique et les activités qui la caractérisaient. NB : les thermes romains ne sont pas accessibles.



VG SAM 14H / 15H30 / 17H

VG DIM 10H / 11H30 / 14H /
15H30 / 17H

DURÉE 1h

Inscription obligatoire à l'OTI
04 79 88 68 00

RV Office du tourisme d'Aix-les-Bains



Aqualis

Immersion au sein d'un patrimoine naturel d'exception : le lac du Bourget. À la découverte de choses curieuses, actuelles ou anciennes, de la faune cachée du lac et pourtant si riche, une découverte de l'immense territoire qui le borde et qui est à l'origine de ses eaux, ses rivières, ses marais et roselières, ses tourbières, montagnes et forêts... Une expérience douce et sensible au sein d'une muséographie unique qu'un médiateur vous fera découvrir en toute sérénité.

VG SAM-DIM 10H30 / 14H

DURÉE 1h30

Sur inscription exclusivement via le site internet d'Aqualis

aqualis-lacdubourget.fr/visite-commentee-l-ecosysteme-lacustre
04 79 70 64 69

info@aqualis-lacdubourget.fr



Temple protestant

L'éducation au cœur du protestantisme depuis 500 ans



L'éducation est un des fondements du protestantisme. En parcourant le temple, des panneaux proposent aux visiteurs de faire connaissance avec différents aspects propres au monde protestant. Des conférences expliqueront l'importance donnée à l'enseignement et à la pédagogie dès le début de la Réforme, il y a 500 ans. Le système éducatif actuel européen est imprégné de l'action de nombreux penseurs protestants.

VL VG SAM-DIM 14H-18H

Conférence

SAM-DIM 16H

DURÉE 30 mn

Parcours contrôlé, port du masque obligatoire.

06 32 39 37 02 / 06 28 28 48 52

Parc floral des Thermes Tea-time à la Pergola



Autour d'un thé et de gourmandises, concert dans le cadre de « So british ! Aix-les-Bains et les Britanniques – 150 ans d'histoire commune » par le Conservatoire municipal d'Aix-les-Bains

DIM 17H

DURÉE 1h

Inscription obligatoire à l'OTI
04 79 88 68 00

Visite guidée **Sur les pas des Anglais à Aix-les-Bains**



Cette visite dévoile une histoire originale : celle des nombreux Britanniques venus séjourner à Aix-les-Bains à la Belle Époque, sur les pas de la Reine Victoria et de nombreuses personnalités de l'Empire britannique. Le temps d'une balade, venez revivre des moments « so british » et découvrir les traces de ce passé visibles dans la ville.

VG SAM 14H / 15H / 16H30

VG DIM 10H / 14H / 15H / 16H30

DURÉE 1h30

Inscription obligatoire à l'OTI

04 79 88 68 00

RV Office du tourisme d'Aix-les-Bains

Cinéma Victoria Projection du film Sur les traces des Anglais à Aix-les-Bains In the footsteps of the British in Aix-les-Bains



Découverte de l'héritage encore vivace laissé par des personnalités britanniques qui ont séjourné à Aix-les-Bains – la Reine Victoria, Lord Revelstoke, Sir Alfred Garrod.

DIM 10H version anglaise

DIM 11H version française

DURÉE 34 mn

Places limitées

04 79 54 70 66

grapvineweb@gmail.com

Bibliothèque municipale Lamartine

Exposition Livre et dentelle



Réalisée par Marie Clerc-Janin
L'origine de la dentelle remonte à l'Antiquité. En Savoie, comme ailleurs, la dentelle orne les coiffes traditionnelles, des « dessous » et du linge de maison au XIX^e siècle. L'exposition présente des œuvres contemporaines associant livres et dentelle au fuseau, avec une démonstration par l'artiste.

VL SAM 10H-12H / 13H30-17H

Présence de l'artiste de 14h à 17h
04 79 61 29 40
l.mouchetan@aixlesbains.fr

Découverte et initiation au Golf Club d'Aix-les-Bains



Le Golf Club d'Aix les Bains, plus ancien parcours de la région Auvergne-Rhône-Alpes, est sorti de terre sur la colline de Corsuet en 1895 pour répondre notamment au besoin de la clientèle raffinée britannique de la Belle époque. Éloigné du centre-ville, il ferme en 1898 pour laisser place en 1904 au Golf Club d'Aix. Le parcours fait partie du club fermé « 1895 » qui réunit 47 terrains de golf créés cette même année. Sur un site de 45 hectares, le club vous fera découvrir l'histoire de cette infrastructure ainsi qu'une expérience golfique pour revivre les loisirs des riches baigneurs de la fin du XIX^e et du XX^e siècles!

VG SAM 17H

VG DIM 10H30 / 17H

DURÉE 1h15

À partir de 8 ans. Inscription obligatoire
à l'OTI 04 79 88 68 00

Église Saint-Swithun

Exposition Estella Canziani



Estella Canziani, peintre d'origine anglaise née en 1887, découvre la Savoie lors d'un de ses voyages. Elle se prend de passion pour les costumes traditionnels, qu'elle peint en faisant poser les paysannes qu'elle rencontre. En 1911, Estella publie un livre à partir de ces notes : *Costumes, Traditions and Songs of Savoy*. L'œuvre savoyarde de l'artiste est abordée dans cette exposition par le biais de 15 autochromes Lumière des tableaux d'Estella, dons de la famille Duvernavy. Les autochromes, tirés sur toile, sont accompagnés de costumes traditionnels de Maurienne et de la présentation des ouvrages d'Estella.

VL SAM-DIM 10H30-12H / 13H30-18H

04 79 61 40 84

Apprendre à décrypter le « Regina, grand Hôtel Bernascon », ancien palace 1900 à Aix-les-Bains



Visite des abords du bâtiment en cours de reconstruction après l'incendie du 18 août 2015.

**VG SAM-DIM 10H / 11H / 14H /
15H / 16H / 17H**

Inscription obligatoire à l'OTI
04 79 88 68 00

Chanaz

.....

Musée gallo-romain

Découverte du musée gallo-romain de Chanaz afin de remonter dans le temps au V^e siècle ap. J.-C., à la rencontre des potiers de Portout.

VL SAM-DIM 14H-18H

Réservation possible 04 79 52 11 84

Atelier poterie



Initiation à l'art de la céramique grâce à un atelier poterie au musée.

SAM 10H30

DURÉE 1h

À partir de 4 ans

Sur inscription

musee@chanaz.fr 04 79 52 11 84

Atelier archéologie

DIM 10H30

DURÉE 1h

À partir de 4 ans

Sur inscription

musee@chanaz.fr 04 79 52 11 84

Repas croisière gallo-romain

Embarquez pour une croisière gourmande sur le canal de Savière et le lac du Bourget, à la découverte des Gallo-Romains.

SAM 19H

DURÉE 2h

TARIF 35€ / personne. Sur inscription avant le 9 septembre

musee@chanaz.fr 04 79 52 11 84

Peintures

Plusieurs peintres installés dans le village pour peindre en direct devant le public, plus remise des prix du concours peintures/dessins.

VL SAM-DIM

DIM 11H Remise des prix

tourisme@chanaz.fr 04 79 54 59 59

Maison de Boigne



Découvrez la maison de Boigne en compagnie d'une troupe de comédiens

VG SAM-DIM

tourisme@chanaz.fr 04 79 54 59 59

Église Sainte-Apolline

Visite de l'église par une guide patrimoine Savoie Mont Blanc.

VG SAM-DIM

tourisme@chanaz.fr 04 79 54 59 59

Visite guidée théâtralisée

Une guide du Patrimoine Savoie Mont Blanc et la Compagnie "la Pluie et le Beau Temps" retracent l'histoire de Chanaz depuis la fin de la seigneurie jusqu'à l'industrie. Cette animation historique costumée chemine dans une partie du village à la découverte de son patrimoine et de son histoire. Visite de l'église Sainte-Apolline.

VG SAM-DIM 15H

DURÉE env. 1h30

Inscription obligatoire 07 86 83 90 38

Croisière À la découverte du patrimoine du Canal de Savières et du Lac du Bourget

Le temps d'une croisière, partez à la découverte des Rives Historiques du Lac avec Josy Rosset, guide du patrimoine Savoie Mont Blanc.

DIM 15H

DURÉE 2h

TARIF 16 € par personne, 10 € par enfant de 3 à 15 ans.

Réservation conseillée 04 79 54 51 80

contact@bateaucanal.com

RV Centre du village

Grésy-sur-Aix

04 79 34 05 21

animation@gresy-sur-aix.fr

Exposition Grésy-sur-Aix: d'hier et d'aujourd'hui

Une exposition ludique avant/après pour découvrir l'évolution architecturale et paysagère de la commune

VL SAM 9H-18H

VL DIM 10H-16H30

RV Mairie de Grésy-sur-Aix

Concert de la chorale Terpsichore

Dans un cadre bucolique et patrimonial, enchantez-vous les oreilles avec le répertoire musical de la chorale Terpsichore

DIM 17H

DURÉE 1h30

En cas de mauvais temps repli à l'église RV Jardin du presbytère

Escape Game historique sur les chemins du patrimoine

Rendez-vous sur le chemin du patrimoine de Grésy-sur-Aix et partez à la découverte de son patrimoine et de ses paysages... Ouvrez l'œil ! Des indices se cachent tout au long du parcours. Arrivez-vous à résoudre ces énigmes et à ouvrir le coffre au trésor ?

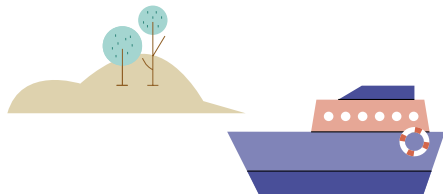
VL SAM 9H-18H

VL DIM 9H-16H

DURÉE 2h30

Parcours de 8 km, facile avec peu de dénivelé.

RV Mairie de Grésy-sur-Aix



Le Bourget-du-Lac

L'histoire du Lac



Conférence animée par le Conservatoire d'espaces naturels de Savoie sur la formation du lac, la présence gallo-romaine et les navigations commerciales.

SAM-DIM 14H / 16H

Inscription à l'OTI du Bourget-du-Lac
04 79 88 68 00

Places limitées à 10 personnes par séance.

RV Tour de la poterne au château du Bourget-du-Lac

Le château Thomas II, un ancien palais entre lac et marais



Une présentation par un guide-conférencier des vestiges de cette ancienne demeure comtale, occasion de redécouvrir le passé de ce lieu prestigieux. Une exposition permanente consacrée à la biodiversité de l'espace naturel protégé qui l'entoure complétera la visite.

VG SAM 15H / 16H / 17H

VG DIM 10H / 11H / 15H / 16H / 17H

DURÉE 1h

RV devant la grille d'entrée

Saint-Pierre-de-Curtille

Abbaye de Hautecombe



Visite commentée de l'abbaye

Ouverture exceptionnelle des parties habituellement fermées au public : cloître, terrasses avec vue sur le lac, appartements royaux.

VG SAM-DIM 14H-18H

Ouverture sous réserve de la situation sanitaire

04 79 54 26 12

Exposition Mines de montagne

Explorez les mines oubliées de cuivre, fer et argent des montagnes savoyardes. Pendant des milliers d'années les hommes ont extrait de la roche les précieux minerais. L'écho sourd de la mine désertée a remplacé le vacarme des outils sur la pierre. Les coulées du métal en fusion, l'activité des maîtres de forges ont rythmé la vie des vallées de Savoie. Des forges et fonderies en perpétuelle effervescence sont nées bijoux antiques, monnaies médiévales, épées, cloches, armures...

VL SAM-DIM 10H-18H

VG SAM-DIM 10H30 / 11H30

DURÉE 45 mn

RV dans la Grange batelière



GRAND CHAMBÉRY

Aillon-le-Jeune

La Chartreuse d'Aillon

Maison du Patrimoine

Le Couvent

04 79 54 97 77

contact@lachartreusedaillon.com

www.lachartreusedaillon.com



Visite libre audioguidée

Nichée au sein d'un ancien monastère chartreux, une muséographie enrichie de témoignages vous dévoile le patrimoine culturel rural du Massif des Bauges. Maquettes, bornes interactives, vitrines et vidéos vous feront comprendre les petites et grandes histoires de ce territoire et du monastère.

VL SAM 14H-18H30

VL DIM 10H-18H30

Visite guidée historique

Le bâtiment d'aujourd'hui, unique vestige d'un monastère cartusien édifié à partir du XII^e siècle, est l'un des plus anciens témoins du patrimoine bâti du Cœur des Bauges. Laissez-vous conter l'histoire de ce site remarquable, son implantation dans le territoire et son évolution plus contemporaine.

VG SAM 15H30

DURÉE 1h30

VG DIM 11H / 14H / 15H30

DURÉE 1h

À partir de 10 ans

Exposition Mont Revard: des Lapons et des rennes

Massif des Bauges. Le Revard. Une station de moyenne montagne parmi les plus anciennes de France. À elle seule, elle retrace l'évolution des sports d'hiver en moyenne montagne! Découvrez toutes les facettes de l'histoire de ce plateau surplombant remarquablement le Lac du Bourget!

VL SAM 14H-18H30

VL DIM 10H-18H30

Petite fête des fruits du verger

Journée de démonstration et échanges! Vannerie, pain, variétés anciennes de fruits et rissoles sont au rendez-vous. Essayez-vous au pressage de jus de pomme sur l'atelier mobile et découvrez l'art du tressage de l'osier! Vente de pain et tartes aux fruits cuits au four de la Chartreuse!

DIM 10H-18H

Spectacle Le verger de mon grand-père



Évoluant au gré des saisons, ce récit musical vous emmène à l'écoute de nos racines, de la biodiversité et des arbres fruitiers de variété ancienne. Une séance pleine d'humour, de musique et de poésie servie par un auteur-interprète amoureux de la nature et de l'humain. À partager en famille!

DIM 16H30

DURÉE 1h30

À partir de 5 ans. Repli dans la salle de l'Europe (entrée de la station), en cas de mauvais temps.

Arith

Moulin Morand

En compagnie du moulinier, venez visiter un authentique moulin à huile de noix en activité depuis 120 ans, et découvrez sa roue à eau, sa scierie, son pressoir et la turbine de production électrique.

VL VG SAM-DIM 8H-12H / 13H30-18H30

06 11 04 66 53

Bassens

Église Sainte Thérèse

Visite contée et chantée d'une église témoin de l'histoire d'un quartier. Proposée par l'Association Arts et Parole.

SAM-DIM 14H30

Durée 1h

100 personnes maximum.

À partir de 10 ans.

Centre Hospitalier Spécialisé de la Savoie



Venez librement découvrir le parc historique du CHS de la Savoie. Des livrets de visite sont disponibles, à récupérer à l'accueil du CHS de la Savoie (site Nivolet). Cette visite pourra être complétée par celle de la Ferme de Bressieux, ancienne ferme de subsistances de l'hôpital.

VL SAM-DIM 9H-17H

culture@chs-savoie.fr

Ferme de Bressieux



Découverte de l'ancienne ferme de subsistance de l'hôpital psychiatrique. Construite en 1882, «la Ferme» abritait deux étables, un hangar, une cuisine, une laiterie, une fromagerie, une porcherie, des entrepôts pour les fourrages et des logements. Elle a rempli, pendant près d'un siècle ses fonctions pour nourrir plus de 1 000 patients. Projection du film retraçant son histoire puis visite guidée du bâtiment. Cette visite pourra être complétée par celle du Parc historique de l'hôpital.

VG DIM 14H30 / 15H30 / 16H30

DURÉE env. 1h

RV Parvis de la Ferme de Bressieux

04 79 70 47 17

Bellecombe-en-Bauges

Scierie du Grand cadre

Atelier-démonstration d'un sciage sur scie hydraulique du XIX^e siècle.

DIM 14H-17H

04 79 63 81 69

patrimoine-bellecombe.fr

Scies, robots et compagnie

Exposition d'outils et machines des métiers du bois.

DIM 14H-17H

RV sous la salle des fêtes

Challes-les-Eaux

Parcours

Laissez-vous conter le bois des Chassettes



Le Département de la Savoie vous propose de découvrir le patrimoine naturel exceptionnel qui se cache tout près de chez vous! Comédiens, danseurs et musiciens, associés à un naturaliste, vous invitent à une balade festive dans le boisement humide des Chassettes, propriété du Département. La balade permet d'aborder les questions liées à la préservation de la biodiversité, le rôle des écosystèmes humides, l'impact du changement climatique, la diversité du patrimoine naturel du secteur...

VG SAM-DIM 10H30 / 14H / 16H

DURÉE 1h env.

Inscription obligatoire 04 79 96 75 00

agenda-nature@savoie.fr

Prévoir chaussures de marche ou bottes et vêtements adaptés à la météo.

Parcours réservé aux personnes capables de marcher 1h30 sur sentier facile sans dénivélé.

RV Entrée du lotissement du Clos des Chassettes, rue du Marais



Chambéry

Château des ducs de Savoie



Accès Place du Château par le portail des frères De Maistre.

Compte tenu de l'activation du plan Vigipirate et de la crise sanitaire liée à la Covid19 les conditions d'accès et de visite sont susceptibles d'être modifiées sans préavis.

Accès des personnes à mobilité réduite possible par la place Caffè. Merci de vous signaler à l'entrée principale ou d'appeler le n° ci-dessous.

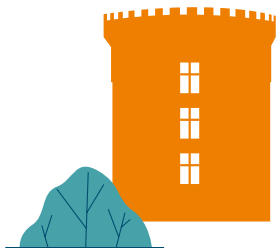
04 79 70 63 60 www.savoie.fr

Exposition *Le Château, la Savoie, dix siècles d'histoire*

Dans la Chambre des comptes, venez découvrir l'histoire du Château.

VL SAM-DIM 10H-17H30

Accès limité.



Exposition

Le Médaillier de Savoie

Dans la Chambre des comptes, venez découvrir près de 600 objets monétaires datés du VII^e au XIX^e siècles.

VL SAM-DIM 10H-17H30

Accès limité.



Salons d'honneur

Salons d'apparat et de réception. Mobilier précieux du XVIII^e siècle estampillé des maîtres-ébénistes Pothier et Jacob. Visites assurées par les guides-conférenciers de la Ville d'art et d'Histoire de Chambéry.

VG SAM-DIM 10H-17H30

Réservation obligatoire en ligne sur le site www.chambery.fr, à partir du 1^{er} septembre

Sainte-Chapelle

Édifice de style gothique et sa façade baroque. Il a accueilli le Saint-Suaire aux XV^e et XVI^e siècles avant sa translation en 1578 à Turin, nouvelle capitale du Duché.

VL SAM-DIM 10H-17H30

Accès limité.

Exposition *Sancta Capella*

Dans la Sainte-Chapelle, découvrez l'histoire de la Sainte-Chapelle.

VL SAM-DIM 10H-17H30

Accès limité.

Concert de la Classe de Carillon

Depuis la Place du Château, assistez au récital de la Classe de Carillon conduite par Jean-Pierre Vittot et retransmise sur écran depuis la Tour Yolande. Proposé par l'association les *Rencontres Artistiques de Bel-Air* dans le cadre de son Festival, le *Bel-Air Claviers Festival* en partenariat avec le Conseil départemental de la Savoie, la mairie de Chambéry et la Fédération Musicale de Savoie.

SAM 11H

DURÉE 1h

Concert du Carillon

Depuis la Place du Château, assistez au concert de Carillon joué par Jean-Pierre Vittot.

SAM 17H30

DURÉE 30mn env.

Découverte de l'Orgue de la Sainte-Chapelle

En compagnie de la Classe d'Orgue (soutenue par la politique départementale) et d'une médiatrice du patrimoine, découvrez l'histoire de ce magnifique instrument et écoutez les élèves du Conservatoire à rayonnement régional de Chambéry.

SAM 15H-17H30

Interventions toutes les 15 mn.
Accès limité.

Tour mi-ronde

Une des trois tours subsistant de l'ancien château médiéval. Escalier monumental de style Troubadour (XIX^e siècle).

VL SAM-DIM 10H-17H30

Accès limité.

Salle des Pas-Perdus

En lien avec l'exposition *Mines de Montagne* présentée à la Grange batière de l'Abbaye d'Hautecombe, découvrez l'univers des mines métallifères de Savoie.

VL SAM-DIM 10H-17H30

Accès limité.

Salle des Délibérations

Siège de l'Institution départementale. Mobilier historique.

VL VG SAM-DIM 10H-17H30

Accès limité.

Tour Trésorerie

Belle salle octogonale voûtée à croisée d'ogives du XIV^e siècle. Présentation de cartes et documents illustrant l'histoire du Château et de la Savoie.

VL SAM 10H-13H / 14H-17H30

Accès limité.

Spectacle *Sous la surface*

Entrez dans l'univers sonore des mines de montagne... Odyssée ensemble & compagnie vous invite à un spectacle musical inédit pour une exploration acoustique et visuelle des anciennes mines et fonderies de Savoie. Cuivres, cor des Alpes, objets sonores et connectés se mêlent aux images pour vous offrir une interprétation décalée du monde souterrain de la mine, du travail des mineurs et de celui des forgerons qui ont su pendant des siècles extraire et transformer le métal.

DIM 11H / 14H / 15H / 16H / 17H

DURÉE 25 mn

RV dans la tour Trésorerie. Accès limité.

En écho à l'exposition Mines de montagnes présentée à la Grange batelière de l'Abbaye de Hautecombe jusqu'au 20 septembre 2020 puis durant l'été 2021.

Jeu de l'Oie des ducs de Savoie



Tel le duc ou la duchesse de Savoie, tirez les dés et lancez-vous à la conquête de la couronne royale!

SAM-DIM 10H-17H30

RV Jardins de l'Ancien Pavillon

À partir de 5 ans.



Muséum d'histoire naturelle



Spécimens intéressants dans le domaine zoologique, botanique et géologique (nombreuses espèces naturalisées, fossiles, mammifères préhistoriques, coquillages, insectes...)

VL SAM-DIM 14H-18H

VG SAM-DIM 14H-18H

RV 208 av. de Lyon

04 79 62 18 68

L'Hôtel de Cordon Centre d'interprétation de l'architecture et du patrimoine

71 rue Saint-Réal 04 79 70 15 94



Chambéry, ville d'art et d'histoire



Au cœur du centre ancien, pénétrez à l'intérieur de l'ancien hôtel particulier de Cordon pour découvrir l'exposition permanente sur l'histoire de la ville de Chambéry et son patrimoine.

VL SAM-DIM 10H-12H / 14H-18H

Lémenc... sous nos pieds. Chronique d'une fouille archéologique unique à Chambéry

De mai à juillet 2020, au pied de la colline de Lémenc, une équipe d'archéologues a fouillé des vestiges appartenant à la première agglomération antique reconnue à Chambéry. « Lémenc... sous nos pieds » présente ce chantier d'un grand intérêt pour l'histoire de Chambéry et les premiers résultats d'une aventure archéologique qui ne fait que débiter.

VL SAM-DIM 10H-12H / 14H-18H

Les allées contées



Entre conte et repères historiques, flânez dans les allées et découvrez la ville autrement en compagnie d'un guide-conférencier et des conteurs de l'association « 4 éléphants ça conte énormément ».

VG SAM 18H30

DURÉE 1h30

Réservation obligatoire en ligne sur le site www.chambery.fr, à partir du 1^{er} septembre

RV à l'Hôtel de Cordon
04 79 70 15 94



Musée des Beaux-Arts

Place du Palais de justice
04 79 68 58 45



Un médiateur pour répondre à vos questions

Mais qui est Virginie ? Pourquoi Judith est-elle aussi méchante ? Qu'est-il arrivé à Didon ?

Un médiateur est à votre disposition pour répondre à toutes vos questions.

VG SAM 14H-18H

VG DIM 10H-12H / 14H-18H

Visite flash pour découvrir l'arthothèque

VG SAM 14H45 / 16H15

VG DIM 11H45 / 14H

Spectacle Panier Ping Piano pong

Un match artistique entre la pianiste Myriam Frinault sur un piano cristal et le comédien Jean-Jacques Durand. Chacun, pour notre plaisir, propose son répertoire... Et s'il y a l'esprit de Dubillard, il y a aussi celui de Hugo, de Gautier, de Morel, de Couperin, de Beethoven ou Joplin. Un divertissement émotif, florilège de morceaux choisis, avec quelques glissades !

DIM 14H30 / 16H30

DURÉE 1h

Réservation obligatoire
04 79 68 58 45
publics.musees
@mairie-chambery.fr

Mattia Preti, le retour des œuvres restaurées

À l'occasion des Journées européennes du patrimoine, le musée des Beaux-Arts retrouve les deux tableaux peints par Mattia Preti, *Judith tenant la tête d'Holopherne* et *La Mort de Didon* après plus de 3 ans de restauration. Venez redécouvrir les deux toiles, leur parcours de restauration à travers une vidéo et faites l'expérience de l'œuvre avec le projet In\Visible en réalité virtuelle.

VL SAM-DIM 10H-18H

Conférence sur la restauration des tableaux

SAM 14H30

Réservation obligatoire 04 79 68 58 45
publics.musees@mairie-chambery.fr

Accrochage du tableau « La Mort de Virginie » peint par Laurent Pécheux

Venez découvrir la toute dernière acquisition du musée et son accrochage sur les cimaises de la salle d'exposition permanente !

VL SAM 11H



Palais de justice



Découvrez l'histoire, le patrimoine et le fonctionnement du Palais de Justice, en compagnie d'un guide-conférencier, d'un fonctionnaire et/ou d'un magistrat de la cour d'appel.

VG SAM 9H / 10H30 / 12H

DURÉE 1h15

Réservation obligatoire en ligne sur le site www.chambery.fr, à partir du 1^{er} septembre.

RV devant l'entrée du Palais de Justice, avec un justificatif d'identité.
04 79 70 15 94

Cité des Arts

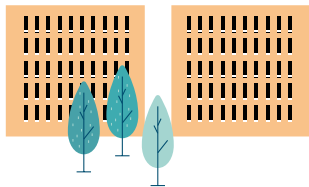
Visite guidée

En compagnie d'un guide-conférencier, découvrez cet équipement d'enseignement artistique, construit entre 1999 et 2002 par les architectes Keromnes et Galfetti.

VG SAM 14H

DURÉE 1h30

Réservation obligatoire en ligne sur le site www.chambery.fr, à partir du 1^{er} septembre
RV devant l'entrée de la Cité des Arts.
04 79 70 15 94



Concert

Concert des élèves de 3^e cycle autour de la musique contemporaine,

SAM 15H30

60 personnes maximum.

Réservation obligatoire en ligne sur le site www.chambery.fr, à partir du 1^{er} septembre
RV Auditorium de la Cité des arts
04 79 60 23 70

Médiathèque

Jean-Jacques Rousseau

Carré Curial

www.lebouquetdesbibliotheques.fr

Derrière les murs...

les coulisses de la médiathèque

Quels secrets renferment les murs de béton ? Quels services inconnus se cachent derrière les portes fermées ? La médiathèque vous propose un voyage inédit à la découverte des accès interdits au public, depuis le rez-de-chaussée au sein du Carré Curial jusqu'au 5^e étage, celui des réserves de livres anciens.

VG SAM 10H / 11H / 13H30 / 14H30 / 15H30 / 16H30

DURÉE 45 mn

Groupe limité à 8 personnes.

Réservation obligatoire en ligne sur le site www.chambery.fr, à partir du 1^{er} septembre
04 79 60 04 04



Tip tap clic pat: création d'une chimère



À l'occasion des Journées européennes du patrimoine, le rendez-vous numérique de la bibliothèque pour les plus de 8 ans devient «Tip tap cli pat». Viens créer ta chimère numérique en mélangeant plusieurs animaux et créatures fantastiques sortis des livres anciens de la médiathèque.

SAM 16H

DURÉE 1h30

Atelier numérique réservé aux jeunes entre 8 et 12 ans.

Groupe limité à 10 personnes

Réservation obligatoire en ligne sur le site www.chambery.fr, à partir du 1^{er} septembre
04 79 60 04 04

Le Carré Curial



Découverte de l'histoire, de l'architecture et de l'évolution du Carré Curial à travers les siècles, avec un guide-conférencier de la Ville d'art et d'histoire.

VG SAM 14H

DURÉE 1h30

Réservation obligatoire en ligne sur le site www.chambery.fr, à partir du 1^{er} septembre

RV devant l'entrée de la médiathèque
Jean-Jacques Rousseau
04 79 70 15 94

Théâtre Charles Dullin



Visite du théâtre en présence d'un guide conférencier.

VL DIM 14H-18H

04 79 70 15 94

Le puits d'eau potable Pasteur



Découvrez d'où provient l'eau du robinet «La Nivolette» dans le contexte historique du quartier du faubourg Montmélian. Les techniciens vous dévoileront comment l'eau potable est gérée sur l'agglomération chambérienne.

VG SAM 9H30 / 11H

DURÉE 1h

10 personnes par groupe

Inscription obligatoire à partir du 1^{er} septembre sur le site www.grandchambery.fr
ou au 04 79 96 86 00
RV 224 rue Pasteur

Archives départementales



244 quai de la Rize
04 79 70 87 70
archives@savoie.fr

Le chemin des libertés, les Savoie et le Général (1940-1965)

Lectures d'archives proposées par la compagnie du serpent à plumes. Un petit bal clandestin vous ouvre ses portes pour vous raconter les luttes, les joies et les peines de ces années riches de changements. On y croiera le Général, des élus, des femmes en lutte sur le chemin des libertés et du progrès.

SAM-DIM 14H15 / 16H15

DURÉE 45 mn

De Gaulle et les départements savoyards, 1940-1965

Il y a 80 ans, le 18 juin 1940, le général de Gaulle lançait un appel à la résistance sur les ondes de la BBC de Londres. Pour la Savoie et la Haute-Savoie, cet appel marque le début d'une histoire avec le Général, jalonnée de 5 visites en 1944, 1948, 1950, 1960 et 1965. L'exposition itinérante présentée aux Archives départementales à partir du 19 septembre prochain en retrace la mémoire.

VL SAM-DIM 14H-18H

Découverte des Archives départementales

Découverte du bâtiment et des missions des archivistes : collecter, conserver, communiquer et valoriser les documents d'archives.

VG SAM-DIM 15H15 / 17H15

DURÉE 45 mn



Les Charmettes, maison

de Jean-Jacques Rousseau



Un médiateur pour répondre à vos questions

VG SAM 14H-18H

VG DIM 10H-12H / 14H-18H

Qui a tué Claude Anet, comment et pourquoi?

Monsieur de Sartine lève le voile sur la mystérieuse affaire des Charmettes. Cette enquête sous forme de théâtre musical sera présentée par les élèves des classes de clavecin et d'Art Dramatique du conservatoire de Chambéry. Le jardin regorge de plantes toxiques ... mieux vaut les reconnaître!

VG musicale et théâtrale

SAM 14H / 16H

DURÉE 1h

Réservation obligatoire 04 79 68 58 45 –
publics.musees@mairie-chambery.fr

Annulation en cas de pluie

The Jelly's Dancing Crew

Venez-vous déhancher dans les jardins des Charmettes! Atelier d'initiation au lindy hop, animées par Henri Chaye et Stella Gatton de Chambéry Swing. Ouvert à tous.

SAM 19H

Concert du Jelly Sugar Band

SAM 21H

DURÉE 2h

Annulation en cas de pluie

Cinéma pour l'oreille...

sous casques

Une rêverie instrumentale et électro-acoustique proposée par Pierre Badaroux & Philippe Gordiani.

Nos Mondes est une œuvre poétique, tournée vers la rêverie et l'imaginaire, qui, dans une forme de narration ouverte, et par l'accumulation de situations sonores volées au quotidien, évoque la rencontre avec autrui, nos communs et nos différences, notre monde.

Chaque auditeur / spectateur muni d'un casque et confortablement installé dans un dispositif scénographique propice à la détente au cœur du jardin des Charmettes, est convié à une séance de cinéma pour l'oreille, dans la tradition du Hörspiel.

DIM 15H

DURÉE 45 mn

Réservation obligatoire 04 79 68 58 45

publics.musees@mairie-chambery.fr

Annulation en cas de pluie

Sur les pavés, le trad'

L'AMTRAD présente le Tutti, ensemble de musiques de Savoie et d'Italie ainsi que Les têtes en l'Eire, ensemble de musique irlandaise. Ce concert de rue avec danseurs est un événement co-organisé par le CMTRA et les associations de musiques et danses traditionnelles pour faire résonner notre patrimoine musical dans toute la région.

Plus d'infos sur <https://bit.ly/SurLesPaves2>

SAM 15H-17H

Vérifier lieu de repli en cas de pluie

RV Place Saint-Léger et rues piétonnes alentours

06 98 13 87 35

christine.gayet67@orange.fr

info@amtrad.net

Visite de l'abri anti-aérien du Clos Savoiroux

Visite commentée rappelant le bombardement du 26 mai 1944.

VG SAM 14H-18H

VG DIM 10H-12H / 14H-18H

Durée 30 mn (départ des visites toutes les demi-heures).

Réservation obligatoire à partir du 1^{er} septembre au siège des Amis du Vieux Chambéry 1 rue des Nonnes.

Se munir d'une lampe de poche, masque obligatoire.

RV bd de Lémenc, après le pont des Amours

04 79 85 40 63 /

amisduvieuxchambery@orange.fr

Église Saint-Pierre de Lémenc et sa crypte



Découvrez le plus ancien site religieux de Chambéry et sa crypte, avec un guide-conférencier de la Ville d'art et d'histoire.

VG SAM 14H

VG DIM 10H30 / 14H

DURÉE 1h30

Nombre de places limité.

Réservation obligatoire en ligne sur le site www.chambery.fr, à partir du 1^{er} septembre

RV devant l'église de Lémenc

04 79 70 15 94

La piscine aqualudique du Stade

Après un chantier d'envergure de plus de 3 ans, la piscine aqualudique du Stade a ouvert ses portes en février 2020. Nous vous proposons de venir découvrir les choix architecturaux et techniques qui ont été fait pour ce nouvel équipement contemporain mêlant bois, métal et verre de manière harmonieuse.

VG SAM-DIM 10H / 14H

DURÉE 1h

À partir de 5 ans

Inscription obligatoire à partir

du 1^{er} septembre sur le site

www.grandchambery.fr

ou au 04 79 96 86 00.

RV 111 avenue Alsace-Lorraine

Les Hauts de Chambéry

Visite avec un guide-conférencier du quartier des Hauts de Chambéry, depuis l'architecture de Jean Dubuisson aux constructions les plus récentes.

VG SAM 10H30

DURÉE 1h30

Réservation obligatoire en ligne sur

le site www.chambery.fr, à partir du

1^{er} septembre

RV devant la mairie de quartier des Hauts de Chambéry, Le Cristal

04 79 70 15 94



L'usine de dépollution des eaux usées de l'agglomération chambérienne

Au côté d'un technicien, vous allez découvrir comment sont traitées vos eaux usées et comment elles sont valorisées. Les techniques de surveillance et nettoyage des réseaux d'eau usées vous seront aussi présentées en présence de matériel ainsi qu'un film de la rénovation des égouts historiques de Chambéry.

VG SAM 9H30 / 11H

DURÉE 1h30

À partir de 10 ans

Inscription obligatoire à partir

du 1^{er} septembre sur le site

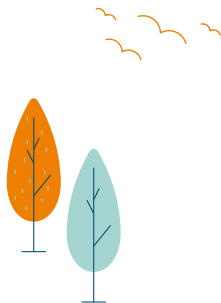
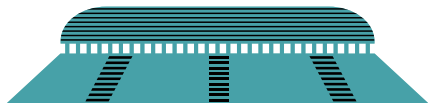
www.grandchambery.fr

ou au 04 79 96 86 00.

Limité à 10 personnes.

Prévoir des chaussures fermées.

RV 298 rue de Chantabord



Centre de tri des déchets ménagers recyclables de Chambéry

Savoie Déchets (syndicat mixte de valorisation et de traitement des déchets ménagers) en partenariat avec la Communauté d'Agglomération de Grand Chambéry, ouvre les portes de son centre de tri des collectes sélectives pour suivre le processus de séparation et de conditionnement des matériaux triés en vue de leur recyclage.

VG VEN 14H / 15H / 18H

DURÉE 1h

20 personnes par groupe

Sur inscription dès le 1^{er} septembre
www.grandchambery.fr 04 79 96 86 00

Se vêtir de vêtements non amples et couvrant les jambes et de chaussures plates adaptées. Port du masque obligatoire.

La prise de photos est interdite sur le site.
RV 928 Avenue de la Houille Blanche

Unité de valorisation énergétique et de traitement des déchets (UVETD)



Savoie Déchets (syndicat mixte de valorisation et de traitement des déchets ménagers) en partenariat avec la Communauté d'Agglomération de Grand Chambéry, ouvre les portes de son Unité de Valorisation Énergétique et de Traitement des Déchets, pour suivre le process d'incinération et de valorisation des déchets en énergie thermique et électrique.

VG SAM 9H / 10H / 11H / 14H / 15H

DURÉE 1h30

38 personnes par groupe.

Prévoir des chaussures fermées.

Port du masque obligatoire.

Sur inscription dès le 1^{er} septembre
www.grandchambery.fr 04 79 96 86 00

RV 336 rue de Chantabord devant le bâtiment rouge d'accueil.

Possibilité de se garer à l'entrée du site.

La source de Saint-Saturnin

Cette source romaine, l'une des plus anciennes de Chambéry, nous alimente encore aujourd'hui. Les Romains avaient capté cette source dont l'eau arrivait de la gorge de Saint-Saturnin par une conduite en briques et en ciment. Abandonnée et quasi oubliée, elle fut à nouveau exploitée par la ville de Chambéry en 1929. Profitez de cette visite technique dans un cadre bucolique pour découvrir la chapelle du même nom.

VG SAM-DIM 14H / 15H30

DURÉE 1h30

À partir de 5 ans.

Groupes de 18 personnes.

Prévoir des chaussures de sport.

Inscription obligatoire à partir du 1^{er} septembre sur le site

www.grandchambery.fr
ou au 04 79 96 86 00

RV 2307 route de Saint-Saturnin

Cognin

L'atelier de l'eau



Une découverte au fil de l'eau et du temps

Installé dans une ancienne filature dont la roue à augets fonctionne, cet espace vivant et interactif vous convie à une découverte historique, technique et scientifique. Découvrez tout d'abord, le « canal des usines » et les trésors d'ingéniosité de l'homme pour transformer la force de l'eau en énergie motrice. Plongez ensuite au cœur de l'eau, son cycle, ses usages et enfin, attardez-vous dans la salle des énergies renouvelables. Enfin, terminez votre visite par la découverte au rez-de-chaussée, d'un moulin à huile.

VL SAM-DIM 14H-18H

VG SAM-DIM 14H-18H

DURÉE 45 mn

Animations enfants



Décoration de voiles de bateaux et régates sur le canal / fabrication d'un moulin à eau et test dans notre fontaine pédagogique.

SAM-DIM 14H-18H

04 79 33 06 82

atelierdeleau@cognin.fr

La Motte-Servolex



Château Reinach

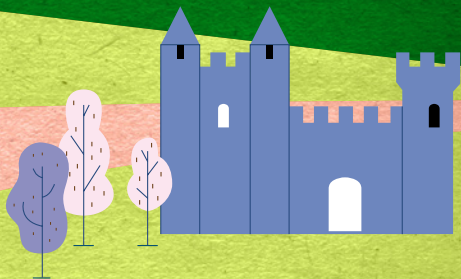
À l'occasion des Journées européennes du patrimoine de 2020, l'association *Connaissance du Canton*, en partenariat avec *Reinach Formations*, propose la découverte du domaine Reinach à travers une balade commentée dans le parc paysager de J. Lalos avec ses fabriques et la ferme de Costa de Beauregard, l'extérieur du château rénové par L. Legrand à la demande de Théodore Reinach.

VG SAM 9H30

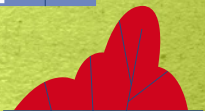
DURÉE 1h30

RV 1031 Avenue Charles Albert
sur le parking de l'entrée





CŒUR DE SAVOIE



Châteauneuf

Église Saint-Étienne



Église baroque construite au début du XVIII^e siècle. Elle possède un ensemble de mobilier classé comportant 12 statues en noyer datant du XVI^e et XVII^e siècle, provenant de l'ancienne église des Antonins de Chambéry, des tableaux classés, ainsi qu'un grand catéchisme en image.

VL SAM 10H-18H

06 64 45 20 65

Montmélian

Découverte des vestiges du Fort de Montmélian



Le guide vous emmène dans la chapelle de la Trinité pour un diaporama commenté suivi d'une visite du site du Fort.

VG SAM 15H

VG DIM 10H

DURÉE 1h30

Sur inscription 04 79 84 42 23

patrimoinemusee@montmelian.com

RV 22 rue du Parapet, montée du Fort

Rallye Cyclo'Patrimoine

Pour découvrir le patrimoine de Montmélian en famille et à vélo. Sur le trajet il faudra répondre aux questions portant sur le paysage et le patrimoine.

VL SAM-DIM À PARTIR DE 14H

Circuit accessible à tous, avec son vélo personnel.

Départ et remise des questionnaires au Musée de la vigne et du vin de Savoie
04 79 84 42 23

patrimoinemusee@montmelian.com

ESKAPADES dans le centre historique de Montmélian

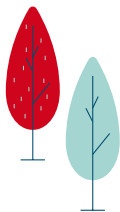
Découverte des nouvelles visites de Montmélian avec l'application mobile ESKAPADES. À travers deux parcours interactifs, didactiques et ludiques, le service Patrimoine de la Ville de Montmélian propose de (re)découvrir le centre historique de Montmélian.

VL SAM-DIM TOUTE LA JOURNÉE

Visite avec son smartphone personnel.

Application gratuite à télécharger.
04 79 84 42 23

patrimoinemusee@montmelian.com



Musée de la vigne et du vin de Savoie

46 rue Docteur Veyrat
04 79 84 42 23

En 2019, pour ses 20 ans, le musée a fait peau neuve : un musée nouveau, embelli, rénové, accessible... À découvrir sans modération !

VL SAM-DIM 10H-12H / 14H-18H

VG DIM 16H30

DURÉE 1h

Inscription obligatoire 04 79 84 42 23
patrimoinemusee@montmelian.com

Cueillette d'automne

Exposition de champignons cueillis par des membres de la Section mycologique / botanique du Foyer Rural de Montmélian. Ces passionnés seront présents pour présenter, échanger autour de la cueillette du moment et partager leurs connaissances.

VL DIM 10H-12H / 14H-18H

Biodiversité ordinaire : faune et flore du quotidien

Exposition des photos sélectionnées lors du concours photo organisé par la Communauté de communes Cœur de Savoie dans le cadre du Contrat vert & bleu.

VL SAM-DIM 10H-12H / 14H-18H

**Le Patrimoine,
un outil d'apprentissage
de la Vie et une source
d'inspiration pour l'Avenir**



À la découverte de la Vieille Ville, nous marcherons lentement, en levant les yeux, avec un arrêt en différents lieux intéressants pour apprendre et reconnaître dans l'architecture civile et militaire, les différents arts : roman, gothique et Renaissance en lien avec ceux qui ont vécu en ces lieux et ceux qui vivent aujourd'hui. Nous terminerons par la présentation de la maquette du Fort avant sa destruction au Musée Historique. Visite proposée par l'Association des Amis du Vieux Montmélian.

VG SAM 15H

RV Place de l'Église

04 79 84 26 80

www.amisdemontmelian.com

**Apprendre...
Partager son savoir**



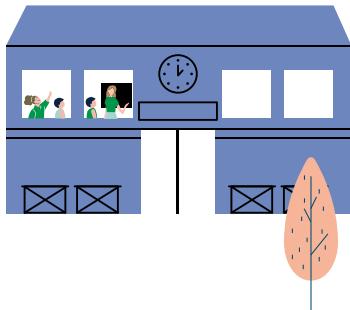
Déambulation sur les pas des écoliers et des écolières en découvrant les lieux d'enseignement au cœur de la vieille ville. Visite proposée par l'Association des Amis de Montmélian et de ses environs.

VG DIM 14H30

RV Place de l'Église

04 79 84 04 69

www.amisdemontmelian.com



**Porte-de-Savoie
(Francin)**

Découverte des fours communaux doubles et en intérieur, un patrimoine unique en Savoie. Vente de pain sur place.

VL DIM 10H-17H

RV 540 rue de Belledonne, Francin

**Exposition « Un château,
une histoire dans l'Histoire »**

À l'occasion du 80^e anniversaire de l'Appel du 18 Juin 1940, les Voies de notre Histoire proposent de découvrir l'histoire du Château de Beauregard, ancienne propriété de la famille de Miribel, et le destin exceptionnel d'Élisabeth de Miribel qui a transcrit l'Appel du 18 Juin.

VL SAM 14H-18H

VL DIM 10H-12H / 14H-18H

RV Mairie annexe de Francin

lvnh.francin@gmail.com

06 16 22 70 86

Saint-Pierre-d'Albigny

Château de Miolans



Perchée sur un éperon rocheux adossé au Massif des Bauges, cette spectaculaire forteresse est un exemple abouti de l'architecture castrale du Moyen Âge tardif. Ses hautes murailles abritèrent par la suite l'une des prisons les plus redoutées des États de Savoie.

SAM-DIM

Tarif préférentiel pour les JEP : 5 € adulte, gratuit pour les enfants.

Réservation obligatoire et informations sur www.chateau-de-miolans.com

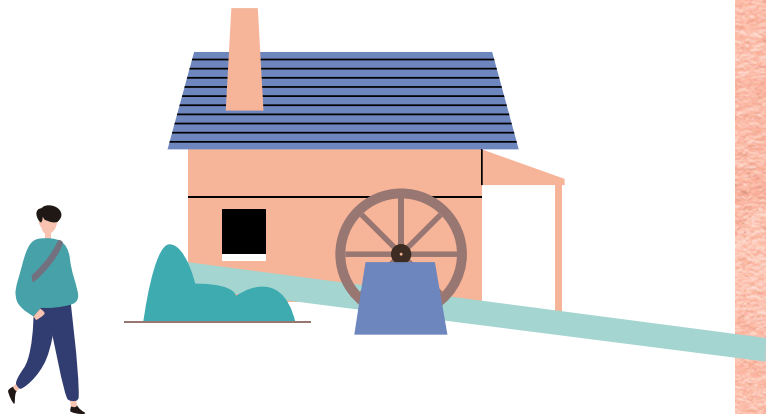
Villard-Léger

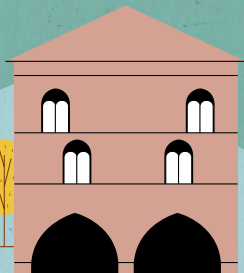
Moulin du nant de la Sauge

Déjà en place sur la mappe sarde de 1728, le moulin à farine de Villard-Léger a traversé les âges. Au début du XX^e siècle, une partie a été aménagée en centrale électrique pour fournir l'éclairage de la commune. Venez découvrir ce bâtiment magnifique et comprendre les secrets de la fabrication de la farine.

VG SAM-DIM 10H-12H / 14H-17H

www.moulindełasauge.com





ARLYSÈRE

Albertville



Tremplin 92 Montagne & Olympisme

04 79 32 04 22

tourisme@pays-albertville.com



À la découverte de nos forêts!

Rencontrez un technicien forestier de l'Office National des Forêts, et découvrez avec lui les trésors de nos bois. Animaux, plantes, usages et usagers : la forêt regorge de découvertes à faire.

VL SAM 9H-12H / 14H-18H

À partir de 6 ans

Qui fait quoi dans nos montagnes?



Partez à la chasse aux indices. Au sein de Tremplin 92, répondez aux questions, résolvez des énigmes et découvrez les divers acteurs de nos montagnes! De belles découvertes en perspectives!

VL SAM 9H-12H / 14H-18H

À partir de 10 ans

Musée d'Art et d'Histoire



Situé au cœur de la cité médiévale de Conflans, le musée d'art et d'histoire occupe un bâtiment édifié en brique à la fin du XIV^e siècle : la Maison Rouge. Les collections du musée content l'histoire d'Albertville et de sa région.

VL SAM 10H-12H30 / 13H30-18H

VL DIM 10H-18H

04 79 37 86 86

Contes de la boîte



Mettez les mains dans la boîte, et piochez. Entre vos doigts, un minuscule carré de papier plié. Qu'est-ce que c'est... une souris, un chat, une baleine ? Plus qu'un origami, c'est une histoire. Une histoire mystérieuse, fantastique, drôle ou effrayante, pour les petits ou les grands. Contes proposés par Nadège Giguët-Covex.

DIM 14H30

DURÉE 45 mn

À partir de 6 ans

Réservation obligatoire 04 79 37 86 86

Visite guidée de la cité médiévale de Conflans

Des vestiges des fortifications médiévales au site Séré de Rivières, de l'église baroque aux demeures des marchands, sans oublier les échoppes et leurs enseignes, vous découvrirez la vie des Conflarains au rythme des siècles et des saisons, des échanges, mais aussi des épidémies et des conflits.

VG DIM 16H

DURÉE 1h30

Sur réservation 04 79 37 86 86

RV devant le Musée d'art et d'histoire, grande place de Conflans



Cléry



Église romane Saint-Jean-Baptiste



Belle église romane datée du XII^e siècle.

VL SAM-DIM 10H-12H / 14H-18H

VG SAM-DIM 10H-12H / 14H-18H

DURÉE 1h-1h30

04 79 38 59 69

Crest-Voland



Moulin Ainoz

Visite et explications du fonctionnement du moulin. Remise d'un petit livret pédagogique « Du grain à la farine » pour les plus jeunes.

VG SAM-DIM 10H-12H / 14H-17H

RV Route du Cernix

06 07 26 36 24

moulinainoz@hotmail.fr

Flumet

.....

Découvert du bourg, du moulin à 'Tienne et du Chatelet

Visite guidée du bourg avec son château fort, ses 2 maisons-fortes, son église, sa rue principale, suivie de la visite de la maison et du moulin à 'Tienne, dernier meunier en activité au siècle dernier. Le circuit se terminera par la visite de l'élevage du Chatelet.

VG SAM 14H30

DURÉE Le bourg 1h30 / Le moulin à 'Tienne 1h30 / Le Chatelet 30 mn
RV Office de tourisme
04 79 31 60 97
mairie@flumet.fr

Moulin à 'Tienne et Maison du Meunier, au fil du temps

Visite d'un moulin à eau et exposition des matériaux anciens : agriculture, menuiserie, et des objets de la vie traditionnelle du village, vieux costumes.

VG SAM-DIM

Visite guidée pour groupe de plus de 8 personnes, horaires à fixer à la réservation 06 16 87 34 35
aline.vassart@orange.fr
TARIF 2 € / personne de - de 14 ans,
3 € / personne de + de 14 ans.

Moulin Rey

Découverte du moulin encore en activité.

VG SAM-DIM toute la journée

DURÉE 1h
RV «Sous la Cour»,
277 impasse du moulin
06 60 18 27 36

Site géologique La Carrière

En regardant cette petite falaise le visiteur comprend aisément la formation géologique de notre région. Au pied de la falaise un panneau explicatif avec schémas et texte.

VL SAM-DIM

RV Route de Megève. À gauche, 50 m après la sortie du village de Flumet.

Site géologique La source pétrificante des Evettes

L'agitation modérée de l'eau de cette petite cascade favorise deux réactions chimiques qui permettent la formation d'une roche sédimentaire, le tuf qui est utilisé comme matériau de construction. À côté de la source un panneau explicatif avec images et texte.

VL SAM-DIM

RV Chemin du lac des Evettes, à gauche, à mi-chemin entre le parking des Evettes et le restaurant d'altitude « La Montagnette »

Site géologique Les Ardoisières

Le Val d'Arly est essentiellement composé de schistes métamorphiques (type ardoises) exploités de la fin du XIX^e au début du XX^e siècle. Les fines strates d'ardoises servaient à couvrir les toitures. L'on peut voir le long de la route entre Flumet et La Giétaz, de grandes ouvertures dans la roche qui constituaient les bouches des tunnels menant aux ardoisières. En contrebas, le long de l'Arrondine, 2 grands piliers rappellent l'existence d'un pont permettant le transport des ardoises.

ATTENTION l'entrée dans les tunnels est INTERDITE car non sécurisée.

VL SAM-DIM

RV RD 909, environ 200 m avant le lieu-dit *Manant*, à droite de la route depuis Flumet.

Grésy-sur-Isère

Village musée de la Combe de Savoie

La vie d'antan

Ateliers commentés « Tourne la vapeur ».

VL SAM-DIM 10H-18H30

VG SAM-DIM 10H-15H

DURÉE 2h

Tarif préférentiel pour les JEP :

6 € par personne gratuit pour les moins de 16 ans.

Pour les visites guidées, réservation obligatoire 04 79 37 94 36
lescoteauxdusalin@wanadoo.fr



Mercury

Le Fort de Tamié, un géant aux portes des Grandes Alpes



Un site fortifié rendu unique par son rempart enveloppant 16 hectares d'espace naturel. Son parcours intérieur jalonné de casemates souterraines et de panoramas grandioses sera commenté par un guide-conférencier du Pays d'art et d'histoire des Hautes vallées de Savoie.

VG SAM-DIM 10H

DURÉE 1h30

Prévoir de bonnes chaussures, une tenue adaptée aux conditions climatiques d'un site d'altitude et une puissante lampe de poche.

RV devant l'entrée du fort

Queige

Du village à l'église Sainte-Agathe



Une découverte du village et de son église baroque richement décorée vous sera proposée par une guide-conférencière du Pays d'art et d'histoire des Hautes vallées de Savoie. En fin de visite, les participants auront le privilège de monter au sommet du clocher.

VG SAM 17H30

DURÉE 1h30 env.

RV devant l'église

Ugine

Rencontre entre patrimoine et art



Curiox, Centre d'art et de rencontres met en relation l'architecture de cet édifice et l'artiste lo Burgard. Ses formes comptoir permettent la rencontre et l'échange autour d'autres patrimoines liés à Ugine et au territoire : industriel, ouvrier, social, musical. En utilisant les œuvres de l'artiste, de la documentation sera sur place pour saisir les enjeux de cet édifice, son implantation et les changements apportés dans un but culturel. Une médiatrice sera présente pour échanger avec les visiteurs. Projection d'un film montrant des photos d'archive de l'ancienne église.

VL SAM 10H-12H / 14H-17H

VL DIM 14H-18H

VG DIM 15H

DURÉE 1h env.

Prévoir un masque de protection au vu des consignes sanitaires.

centredart@ugine.com

www.facebook.com/centredartcuriox



Villard-sur-Doron

Entre musique et patrimoines, découvrez l'église baroque sous un autre angle

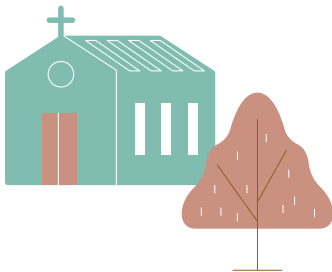


Dans un univers baroque, textes, musiques et lectures seront proposés par une guide-conférencière du Pays d'art et d'histoire des Hautes vallées de Savoie et une violoncelliste.

VG SAM 14H30

DURÉE 45 mn env.

RV devant l'église





Aussois

.....

Barrière de l'Esseillon Forts Victor-Emmanuel et Marie-Christine



Construit sur le verrou glaciaire de l'Esseillon, le fort Victor-Emmanuel est le plus imposant des 5 ouvrages construits de 1819 à 1834.

VG SAM 14H

DURÉE 4h

À partir de 8 ans. Prévoir des chaussures de marche. Possibilité de covoiturage entre le fort Marie-Christine et le fort Victor-Emmanuel

RV devant le fort Marie-Christine

CONTACT 04 79 20 30 40

mairie@aussois.com jusqu'au vendredi
18/09 17h

Le Fort Victor-Emmanuel à la lanterne



VILLES
& PAYS
D'ART &
D'HISTOIRE

Une découverte nocturne du plus impressionnant fort de la barrière de l'Esseillon. Les secrets de ce colosse de pierre vous seront dévoilés par une guide-conférencière du Pays d'art et d'histoire des Hautes vallées de Savoie.

VG VEN 20H30

VG SAM 20H30

DURÉE 1h30 env.

Les lanternes seront fournies par la guide. Prévoir des chaussures et des vêtements adaptés.

RV sur le parking en amont du fort



L'Arche d'Oé

Découverte d'une maison traditionnelle aussoyenne datant d'avant 1727. Parcours muséographique pour comprendre comment le village d'Aussois est passé d'un village agricole à un village station. Une visite ludique et conviviale en compagnie des bénévoles de l'association du musée.

VL SAM-DIM 15H-19H

04 79 20 49 57

arche-doe@aussois.com

Avrieux

.....

Le télégraphe Chappe en Maurienne

L'Art d'écrire dans les airs

Comme il y a 200 ans, des messages codés seront transmis entre les trois postes Chappe réhabilités en Haute Maurienne Vanoise : Saint-André / Avrieux / Val Cenis Sollières-Sardières. Une explication du système de codage sera donnée au préalable.

VG DIM 11H / 15H

DURÉE 1h

RV sur place au Télégraphe

Modane

.....

Muséobar (musée de la frontière)

Visite libre de l'exposition sur la naissance de la frontière. Le Muséobar raconte l'histoire singulière de cette petite ville de montagne qui s'est retrouvée au cœur des débuts de la mondialisation au moment où la Savoie est devenue française et lorsqu'on a percé un des premiers longs tunnels ferroviaires... Une histoire attachante et souvent méconnue.

VL SAM 9H30-12H / 14H-19H

VL DIM 14H-19H

info@museobar.com 04 79 59 64 23

www.museobar.com

Résidence Pré Soleil

Conférence *Les bijoux et costumes savoyards d'hier et d'aujourd'hui*

Une évocation en images de l'évolution des costumes et bijoux savoyards au fil des générations présentée par une guide du Pays d'art et d'histoire des Hautes vallées de Savoie.

SAM 15H

DURÉE 1h30 env.

Ouvert à tous

RV au Foyer-logement, rue Pré Soleil

04 79 56 89 89

Montvernier

Découverte de l'église baroque Saint-Côme et Saint-Damien et de son musée



Rarement ouverte au public l'église du petit village de Montvernier, est une église baroque typique de nos hautes vallées. Une grande partie de son mobilier liturgique est d'ailleurs classé au titre des Monuments historiques. Le petit musée adjacent vous sera ouvert pour en apprendre plus sur l'histoire du village.

VG SAM-DIM 14H / 17H

info@montagnicimes.com

04 79 83 51 51

Saint-Alban-d'Hurtières

L'École communale de Saint-Alban



• Visite guidée de l'école communale Jules Ferry avec Marie-Claire Motin, guide du Patrimoine Savoie Mont-Blanc et explications sur la vie dans les écoles au cours des siècles. Pour qui une école ? Pourquoi des écoles ?

- Dictée corrigée.
- Goûter sous forme de pot offert par la municipalité.

SAM 14H30

DURÉE 2h30 env.

Pour adultes et enfants à partir de 6 ans.

Réservation obligatoire 04 79 36 29 24

info@portedemaurienne-tourisme.com

RV devant la mairie

Saint-André

Le télégraphe Chappe en Maurienne

L'Art d'écrire dans les airs

Comme il y a 200 ans, des messages codés seront transmis entre les trois postes CHAPPE réhabilités en Haute Maurienne Vanoise : Saint-André/Avrieux/ Val Cenis Sollières-Sardières. Une explication du système de codage sera donnée au préalable.

VG DIM 11H / 15H

DURÉE 1h

RV sur place au Télégraphe

Saint-Georges- d'Hurtières

Le grand filon – site minier des Hurtières

Initiation à la spéléologie dans la galerie Sainte-Barbe

Osez l'aventure souterraine ! Vivez une expérience originale dans un monde fascinant façonné par les hommes et la nature. Ce voyage souterrain est également l'occasion de vivre l'expérience de l'obscurité et du silence absolu.

VG SAM-DIM 14H / 15H30

DURÉE 2h30

TARIF 5€ / personne. Inscription obligatoire 04 79 36 11 05
info@grandfilon.net

Visite réservée aux bons marcheurs et + 8 ans. Prévoir un vêtement chaud et des chaussures de marche.

Découverte de la galerie Saint-Louis

Une immersion dans le quotidien des mineurs ! L'ambiance minérale de cette galerie permet d'expérimenter le milieu souterrain et de découvrir les techniques d'extraction et de transport du minerai au fil des siècles.

VL SAM-DIM 13H30-17H30

Sur inscription 04 79 36 11 05
info@grandfilon.net

Prévoir des chaussures fermées et un vêtement chaud.

Saint-Jean- de-Maurienne

Le grand Clocher, Monument historique



Les bénévoles de l'association « le Grand Clocher » vous propose de découvrir une partie de ce bâtiment normalement fermé.

VG SAM 10H-12H / 14H-17H

VG DIM 14H-17H

info@montagnicimes.com
04 79 83 51 51

Le musée des costumes, arts et traditions populaire

Les bénévoles de la SHAM, vous accueil pour vous faire découvrir, dans le cadre prestigieux de l'Ancien évêché, découvrirez ce musée ethnologique qui retrace les traditions d'autrefois. Une découverte pleine de couleurs.

VG SAM-DIM 10H-12H / 14H-18H

info@montagnicimes.com
04 79 83 51 51



Découverte de la mairie et de l'ancien tribunal

Les élu(e)s de la ville vous ouvrent les portes de ce bâtiment du XIX^e que les habitants ne connaissent pas vraiment. L'occasion aussi de parler du fonctionnement de cette institution au cœur de notre vie quotidienne et de découvrir les salles fermées au grand public dont l'ancien tribunal.

VG SAM-DIM 10H-12H / 14H-18H

DURÉE 30 mn

Groupe de 5 personnes. Pièce d'identité obligatoire

info@montagnicimes.com

04 79 83 51 51



Découverte de la ville

En compagnie d'une guide du patrimoine, découvrez les coins secrets de la capitale de la Maurienne. Au cours de cette visite vous découvrirez les coulisses du théâtre Gérard Philipe en compagnie de ces techniciens.

VG SAM-DIM 14H / 16H

DURÉE 2h

Limité à 25 personnes par groupes.

info@montagnicimes.com

04 79 83 51 51

Visite de la cathédrale Saint-Jean-Baptiste, de son cloître et de sa crypte



En compagnie de Pierre Dompnier, membre de l'Académie de Savoie, découvrez la cathédrale et accéder à la crypte des débuts de l'art roman (fermé en temps normal).

VG SAM 10H / 14H / 16H

VG DIM 14H / 16H

DURÉE: 2h

Limité à 18 personnes par groupes

info@montagnicimes.com

04 79 83 51 51

Découverte des Archives municipales

En compagnie de l'archiviste municipal découvrez ce métier peu connu mais essentiel de la sauvegarde de notre histoire. Découvrez aussi des documents uniques et rares.

VG SAM 10H / 11H / 14H15

info@montagnicimes.com

04 79 83 51 51



Musée Opinel

Exposition *Dessine-moi un Opinel*

Venez découvrir différents univers artistiques autour de l'Opinel avec l'ouverture exceptionnelle de l'exposition temporaire *Dessine-moi un Opinel*. L'exposition est dédiée aux œuvres sélectionnées lors du concours de dessin et de peinture lancé par le Musée Opinel du 13 janvier au 15 avril 2020. Un coin coloriage sera mis à disposition des plus jeunes.

VL SAM-DIM 9H-18H

Dessine-moi un Opinel, atelier de peinture individuel



Développez vos talents artistiques ! À l'occasion de l'exposition temporaire *Dessine-moi un Opinel*, le musée Opinel vous propose un atelier de peinture. Chaque participant aura 30 minutes avec un artiste professionnel qui guidera sa contribution à un tableau collectif sur le thème d'Opinel.

SAM-DIM 10H-12H / 14H-17H

L'atelier est réservé le samedi aux jeunes de 8 ans à 18 ans et le dimanche aux adultes.

Le matériel est fourni

Réservation obligatoire 04 79 64 04 78
musee@opinel.com

Val Cenis Sollières-Sardières



Le télégraphe Chappe en Maurienne

L'Art d'écrire dans les airs

Comme il y a 200 ans, des messages codés seront transmis entre les trois postes CHAPPE réhabilités en Haute Maurienne Vanoise : Saint-André / Avrieux / Val Cenis Sollières-Sardières. Une explication du système de codage sera donnée au préalable.

VG DIM 11H / 15H

DURÉE 1h

RV sur place au Télégraphe

Valloire

Le fort du télégraphe, un spectaculaire belvédère sur la Maurienne



Une découverte de cette citadelle fortifiée ayant participé aux combats de juin 1940 contre les troupes de Mussolini. Cette visite panoramique sera animée par une guide-conférencière du Pays d'art et d'histoire des Hautes vallées de Savoie.

VG SAM 14H / 16H

DURÉE 1h30 env.

Prévoir de bonnes chaussures et une tenue adaptée aux conditions météo d'un site d'altitude, ainsi qu'une lampe de poche. RV sur le parking du col du Télégraphe, côté route du fort. Parcours à pied jusqu'au fort.



TARENTEISE-VANOISE

Aime-La Plagne

Tour Montmayeur



Découverte à son rythme de l'édifice des XII^e et XIII^e siècles, remanié au XV^e siècle.

VL SAM-DIM 10H-17H

La vie du bâti d'alpage au cœur du Parc national de la Vanoise

Cette exposition, proposée par le Parc au grand public, est issue du livre Trésors d'architecture au cœur du Parc national de la Vanoise, paru en octobre 2015 et véritable témoin d'un patrimoine bâti exceptionnel, à préserver.

VL SAM-DIM 10H-17H

Flânerie au jardin

(Re)découvrez le jardin médiéval de la Tour Montmayeur le temps d'une déambulation poétique, parsemée de surprises chorégraphiques et musicales.

VL DIM 14H30 / 16H

DURÉE 30 mn
RV devant la tour
5 mn avant l'horaire

Basilique Saint-Martin



Découverte à son rythme d'un lieu plein d'histoire, un édifice religieux dont la crypte aurait abrité les reliques de saint Martin de Tours. Entrez et laissez-vous surprendre par les inscriptions romaines dans la crypte et les fresques de la fin du XII^e siècle!

VL SAM 10H-17H

«M'l'art»

Sculptures de Marcel Gonthier

Né en 1956, ce Savoyard d'origine nourri aux senteurs de résine, de myrtilles, de framboises et de génépi a commencé, comme beaucoup d'enfants, à fabriquer à l'aide de son opinel des sifflets, des cannes et autres objets. Adulte, c'est au hasard de ses échappées en montagne qu'il ramasse des pierres, du bois «avalanché» et des branches de bois mort auxquelles il redonne vie. Cette âme de poète, cet imaginaire de sculpteur les ressuscitent en courbes, rondeurs de femmes élancées, en oiseaux prêts à s'envoler...

VL SAM-DIM 10H-17H

Église Saint-Sigismond

Dédiée à la Nativité de la Vierge, l'église Saint-Sigismond présente toutes les caractéristiques de l'art baroque où ors et polychromie mettent en scène l'histoire religieuse.

VL SAM 10H-17H

VL DIM 12H-17H

Chapelle Saint-Eustache

Cette petite sœur de la basilique Saint-Martin datée du XIV^e siècle possède des fresques racontant la vie de saint Eustache.

VL SAM-DIM

(visite au travers d'une grille)

Espace archéologique

Pierre Borrione:

des pierres et des hommes



Découverte des riches collections archéologiques du musée qui reflètent l'histoire d'Aime, du néolithique à nos jours.

Installé dans une ancienne église, il offre au sommet de l'ancien oppidum gaulois, une vue remarquable sur la vallée et les sommets environnants.

VL SAM-DIM 10H-17H

Chapelle Notre-Dame-des-Neiges

La chapelle de Montgésin a été construite en 1658 au cœur du petit hameau de Montgésin. Au début, elle était sous le vocable de Notre-Dame de la Grâce ou de la Pitié, puis elle fut rebaptisée Notre-Dame-des-Neiges.

VL SAM-DIM 14H-18H

Église Saint-Laurent

Au-dessus de Centron, l'église Saint-Laurent veille sur le village de Montgirod. Celle-ci a survécu à l'incendie de 1944, provoqué par les Allemands.

VG DIM 15H

Chapelle du Villaret



Le hameau du Villaret abrite la chapelle Saint-Jean-Baptiste. Vous pourrez y admirer un étonnant retable foisonnant d'ornements baroques et vous laisser surprendre par un visage d'ange mi-charnu, mi-squelette ou encore un Christ séraphin doté de trois paires d'ailes.

VL DIM 10H-17H

Les Belleville

Musée de Saint-Martin-de-Belleville *Vie et mutation d'une haute vallée de montagne*

Situé au cœur du village, dans une ancienne ferme bellevilloise, le musée retrace deux siècles d'histoire de la vallée des Belleville. De la fin du XIX^e au début du XXI^e siècle, il décrit la mutation de cette communauté d'altitude, passée en moins d'une génération d'une civilisation rurale traditionnelle à la révolution touristique et qui a conduit cette haute vallée à la position de première destination mondiale pour les sports d'hiver.

VL DIM 10H-12H30 / 14H-18H

04 79 00 20 00

contact@st-martin-belleville.com

Chapelle Notre-Dame-de-la-Vie *Un art baroque sublimé*



Ce sanctuaire emblématique du XVII^e siècle, richement décoré et magnifiquement restauré, s'ouvrira entièrement pour les quelques privilégiés qui assisteront à la visite animée par une guide-conférencière du Pays d'art et d'histoire des Hautes vallées de Savoie.

VG DIM 15H

DURÉE 1h30

RV Hameau Saint-Marcel devant la chapelle

04 79 00 20 00

contact@st-martin-belleville.com

Jeu de piste *Le mystère de la pierre de la Chouette*



Nouveau jeu de piste à faire en famille dans le hameau de Villarenger pour découvrir les lieux de vie d'autrefois : four à grilla, garde lait, chapelle, pont romain... À l'aide de la carte, petits et grands s'aventurent dans les ruelles du village pour résoudre les 12 énigmes et trouver la formule magique à chuchoter à la mystérieuse pierre !

VL DIM

Livret à retirer à la Maison du Tourisme de Saint-Martin-de-Belleville le jour même de 10h à 12h30 et de 14h à 18h

04 79 00 20 00

contact@st-martin-belleville.com

Bourg-Saint-Maurice

04 79 07 12 57

Chapelle Saint-Grat de Vulmix



Situé sur un plateau à 3 km du chef-lieu, le hameau de Vulmix est blotti autour de sa chapelle où ses peintures murales du XV^e siècle, telles une bande dessinée, relatent la légende de saint Grat, protecteur des récoltes et des semences.

VL SAM-DIM 10H-12H / 15H-18H



Fort de Vulmix

Après l'Annexion de la Savoie à la France en 1860, l'Italie représente une menace et la France crée en 1888 les troupes alpines ainsi qu'un système de protection allant du Jura jusqu'à Nice : la ligne Séré de Rivières. La construction du fort de Vulmix débute en 1890 pour empêcher tout passage sur la vallée de la Tarentaise et au col du Petit-Saint-Bernard.

VG SAM-DIM 10H30 / 14H30 / 16H30

DURÉE 1h30

Inscription obligatoire auprès de l'Office de Tourisme 04 79 07 12 57
contact@lesarcs.com (avant samedi 18h)
Prévoir chaussures de marche et vêtements chauds.

L'église baroque d'Hauteville-Gondon

Une visite avant / après du vaste chantier de restauration de l'église baroque Saint-Martin-de-Tours pour vous permettre d'apprécier sa transformation.

VG VL SAM-DIM 10H-12H

Découverte des croix de chemins

Un parcours à travers les hameaux d'Hauteville-Gondon vous permettra de découvrir l'histoire des croix présentes à la croisée de chemins. Leur histoire, leurs symboles et leur usage vous seront expliqués.

VG SAM 14H

DURÉE 1h30

Prévoir des chaussures de marche.
RV au parking du moulin des Plans (au bord de la RD 220)

Atelier de la neige de la station des Arcs

Venez découvrir les installations innovantes permettant de produire de la neige de culture afin de bien préparer les pistes et ainsi assurer des conditions optimales pour le ski.

VG SAM-DIM 14H

DURÉE 1h30

Inscription obligatoire auprès de l'Office de Tourisme 04 79 07 12 57
contact@lesarcs.com (avant samedi 18h)
RV à l'atelier de la neige à Pré Saint-Esprit, situé à côté du départ du télésiège Saint-Esprit (sur la route d'Arc 2000 avant l'entrée de cette station)

Courchevel

Maison du Patrimoine

RV Villarnard

L'école d'un hameau montagnard



En extérieur : découverte du hameau de Villarnard – four, chapelle baroque, école, lavoirs, architecture de montagne, cabane des pompiers.

À la Maison du Patrimoine (ancienne école communale), vous pourrez découvrir l'exposition temporaire « Les pompiers de la Perrière », et l'exposition permanente montrant la vie à Villarnard jusqu'au milieu des années cinquante : les alpages, l'école d'autrefois, les mines, le travail du bois, la vie au fil des saisons.

VL SAM-DIM 10H-12H / 13H30-17H

Dictée

DIM 15H30

Réservation conseillée 06 33 20 51 71
lepatrimoine.villarnard@gmail.com



Moûtiers

Musée d'histoire et d'archéologie



Partez à la découverte de Moûtiers et de la Tarentaise, de la Préhistoire à 1860.

VL SAM-DIM 10H-12H / 14H-18H

VG SAM-DIM 15 H

DURÉE 1h

Musée des Traditions Populaires



VL SAM-DIM 9H-12H / 14H-18H

L'outil, apprendre à prolonger sa main



Une visite du Musée des Traditions populaires sur les apprentissages dans la société traditionnelle rurale. Visite guidée assurée par un Guide du Patrimoine Savoie Mont Blanc.

VG SAM-DIM 16H

DURÉE 1h

RV Centre culturel 23 place Saint-Pierre
04 79 24 04 23

Cathédrale Saint-Pierre Sainte Anne apprend à lire à sa fille, Marie



La récente restauration de la statue *Sainte Anne et la Vierge* est l'occasion d'une découverte de la cathédrale de Moûtiers autour du thème de l'éducation. Visite guidée assurée par un Guide du Patrimoine Savoie Mont Blanc.

VG SAM-DIM 17H

DURÉE 1h

À partir de 10 ans

RV devant la Cathédrale Saint-Pierre

04 79 24 04 23

Apprendre la vie et se donner un métier



La naissance du mouvement Familial rural, les écoles d'apprentissage, la formation professionnelle à Moûtiers au cours des âges. Visite guidée en ville assurée par un Guide du Patrimoine Savoie Mont Blanc.

VG SAM-DIM 14H

DURÉE 1h

À partir de 10 ans

RV Centre culturel 23 Place Saint-Pierre

04 79 24 04 23

Conférence Et le loup mangea la grand-mère



Conférence sur la littérature enfantine de la fin du XIX^e siècle aux années 1960. Les grandes collections, la naissance de la bande dessinée, les journaux pour enfants.

VEN 20H

DURÉE 1 h 30 env.

À partir de 7 ans

RV Centre culturel 23 place Saint-Pierre

04 79 24 04 23

Conférence Une petite histoire de la photographie scolaire à Moûtiers



À partir des collections du Centre Culturel de Moûtiers, la photographie scolaire nous révèle les évolutions d'une société des années 1880 à nos jours.

SAM 18H

DURÉE 1h30 env.

À partir de 7 ans

RV Médiathèque, av. des Salines royales, salle multi-activités

04 79 24 04 23

Peisey-Nancroix

Palais de la Mine



Site des mines de plomb argentifère (XVII^e-XIX^e siècles). Parcourez le site d'archéologie minière avec un guide du Patrimoine des Pays Savoie Mont-Blanc. Vestiges des installations industrielles : visite d'une galerie, fonderie, laverie... et le Palais de la Mine (École française des Mines de 1802 à 1814).

VG DIM 14H30

DURÉE 2h30

Si restriction du nombre de visiteurs pour raisons sanitaires, réservation conseillée, sinon, sans réservation.

Prévoir un vêtement chaud et une lampe de poche si possible.

RV Centre Nordique Pont Baudin

06 14 94 49 76



La Plagne Tarentaise

Balade musicale au Versant du Soleil



Un circuit à la découverte des villages, des églises et des chapelles baroques du Versant du Soleil. Musique et anecdotes rythmeront cette animation proposée par une guide-conférencière du Pays d'art et d'histoire des Hautes vallées de Savoie et une flûtiste de l'ensemble musical « les Piplettes ».

VG SAM 14H30

DURÉE 2h30

Déplacement en voiture individuelle.

RV devant l'église de Valezan.

Église Saint-Barthélémy

Splendeur baroque du Versant du Soleil

VL SAM-DIM 14H-18H

RV Granier-sur-Aime

Église Saint-Laurent



Une des nombreuses églises de l'art baroque de Tarentaise repérable à son clocher à bulbe

VL SAM-DIM 10H-17H

RV La Côte-d'Aime

Église Saint-Nicolas



Colonnes torsées, ors, couleurs, statues et tableaux vous permettront de découvrir l'histoire de l'église et des communautés de montagne.

VL SAM-DIM 10H-17H

RV Mâcot-la-Plagne

Le Planay

Galerie Hydraulica



À l'aube du XX^e siècle, les hautes vallées alpines opèrent une révolution industrielle qui vient bouleverser les modes de vie séculaires. Au-delà des images d'Épinal que sont Heidi Grandit et les petits ramoneurs savoyards, comment l'arrivée de la modernité entraîne une révolution pédagogique pour les petits montagnards ? Si la montagne reste une véritable école de vie, elle impose longtemps ses propres contraintes à l'éducation. L'industrialisation va permettre à tous, petits et grands, d'accéder à d'autres sommets et horizons professionnels. Une visite guidée à la lumière du thème « Patrimoine et éducation » éclairera ainsi sous un nouveau jour l'histoire récente du Planay et de la vallée de Bozel

VL SAM-DIM 14H-18H

VG SAM-DIM 15H

DURÉE 1h

À partir de 6 ans

04 79 22 19 68

Pralognan-la-Vanoise

Fenêtre sur l'hydroélectricité : des ouvrages et des œuvres dans la montagne...



Une exposition hors les murs et en grand format autour de l'œuvre photographique de Sylvie Bonnot. Un parcours au fil de l'eau, occasion d'une plongée dans l'histoire des grands chantiers EDF animée par un guide-conférencier du Pays d'art et d'histoire des Hautes vallées de Savoie.

VG SAM 14H30

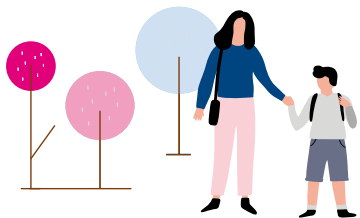
DURÉE 2h

Inscription obligatoire au plus tard la veille à 17h à la galerie Hydraulica
04 79 22 19 68

Annulation en cas de météo très défavorable.

RV parking du Bouquetin à Pralognan-la-Vanoise. Déplacement en voiture individuelle.

À l'issue du circuit, complétez votre découverte par la visite libre de l'espace d'interprétation de la Galerie Hydraulica
www.galerie-hydraulica.com



Église baroque Saint-Pierre



L'église Saint-Pierre construite au XII^e siècle fut restaurée à partir de 1680 par le prieur Jean Duclos. Elle représente très bien l'art baroque issu de la Renaissance qui exprime la réforme catholique en Savoie au XVII^e siècle.

À découvrir, le trésor de l'église : pièces d'orfèvreries sacrées du XVII^e siècle et au début du XVIII^e siècle.

VL VG SAM-DIM 15H-18H

04 79 41 00 54
accueilbis@seez.fr

Espace Saint-Éloi

Cette ancienne forge au cœur de Séez présente 3 thèmes : le travail de la forge, la bijouterie et l'art Baroque Savoyard. La bijouterie dévoile l'unique collection de bijoux de Savoie. Plus de 200 bijoux (croix, cœurs, broches...) sont exposés. Exposition de sculptures en métal d'Yves Papet.

VL SAM-DIM 15H-18H

04 79 41 00 54
accueilbis@seez.fr

Découverte de l'Espace Saint-Éloi et de l'Église Saint-Pierre



Visite guidée du musée des bijoux de Savoie, de la forge et de l'art baroque en Tarentaise et de l'église baroque et son trésor.

VG SAM 15H

DURÉE 1h30-2h
RV Espace Saint-Éloi
04 79 41 00 54
accueilbis@seez.fr

Moulin de Saint-Germain

Saint-Germain est un hameau sur l'ancienne voie romaine qui menait au col du Petit-Saint-Bernard. En 1987, les habitants du village et autres bénévoles de la commune ont relevé le moulin de ses ruines. Depuis, il ouvre régulièrement ses portes aux visiteurs qui en apprendront plus sur les mécanismes de meunerie.

VL SAM-DIM 15H-18H

04 79 41 00 54
accueilbis@seez.fr

Hospice du Petit-Saint-Bernard



Découvrez en autonomie, un espace muséographique interactif sur le patrimoine transfrontalier du col, une exposition sur la météo de montagne, une exposition temporaire de peintures sur lauzes de Mme Sujdovic Jacqueline, ainsi que la partie non encore aménagée du bâtiment qui sera exceptionnellement accessible.

VL SAM-DIM 10H-18H

Restauration possible sur place. Accès par une route sinueuse, ouverture du Col du Petit Saint-Bernard à vérifier sur le site www.savoie-routes.com
06 44 12 14 36 / 06 30 53 33 23 /
tourisme@hautetarentaise.fr



19 & 20 SEPTEMBRE 2020

Journées européennes du patrimoine

Événement de rentrée habituel et attendu, les Journées européennes du patrimoine constituent pour chacun l'occasion d'un rendez-vous avec l'histoire de la Savoie : variété des paysages, richesse des monuments, traces des activités, mémoire des hommes qui ont fait vivre ce territoire. Mais cette histoire se lit aussi au présent et durant ces deux jours, laissez-vous surprendre et partez à la découverte des sept territoires qui composent la Savoie, entre lacs et montagnes...



LE DÉPARTEMENT

savoie.fr